

# scope

**Données  
rétrospectives  
de l'emploi  
1996 / 2006**



Afin de renforcer sa vision des tendances et des évolutions de l'emploi dans le secteur des Industries Alimentaires, OBSERVIA a créé une base de données quantitative permettant d'avoir des informations précises et de mesurer les évolutions à 5 et 10 ans, soit entre 1996 et 2006.

## Structure de l'emploi : évolution 1996/2006

### 1. Par effectif

OBSERVIA représente **70%** du secteur des Industries Alimentaires en 2006.

  
**183 335 salariés** en 1996

  
**255 017 salariés** en 2001

  
**277 992 salariés**  
répartis dans près de  
**8 500 entreprises** en 2006

Variation des effectifs de l'Observatoire

### 2. Par catégorie socioprofessionnelle et par sexe

L'évolution de **la place des femmes** dans les Industries Alimentaires est significative en 10 ans.

En 10 ans, on observe une **augmentation** du nombre de **cadres de 10%**.

Ensemble des effectifs



**40%** sont des femmes en 2006.

Elles étaient 38% en 1996.

**28%** des femmes sont cadres en 2006, contre 21% en 2001.





# Données rétrospectives de l'emploi 1996/2006

## 3. Par âge

On constate un **vieillessement de la population du secteur** en 10 ans :

➔ **21%** des effectifs ont **moins de 30 ans en 2006**, contre **30%** en 1996.

➔ **19%** des effectifs ont **entre 50 et 59 ans en 2006** contre **13%** en 1996.

➔ La **moyenne d'âge** est de **39,1 ans en 2006**, contre **36,8 ans** en 1996.

L'évolution de l'âge moyen est mise en évidence de manière significative dans plusieurs secteurs.

	1996	2006	Evolution en 10 ans
Secteur du sucre	41,5 ans	46,9 ans	➔
Secteur des glaces, sorbets...	39,8 ans	43,4 ans	➔
Industries charcutières	36,2 ans	39,4 ans	➔
Industrie des produits alimentaires élaborés	35,6 ans	39,5 ans	➔
Industrie de la viande	36 ans	39,2 ans	➔
Secteur de la biscuiterie, biscotterie...	36,3 ans	39,8 ans	➔
Pâtes alimentaires sèches et couscous non préparé	39,4 ans	42,4 ans	➔

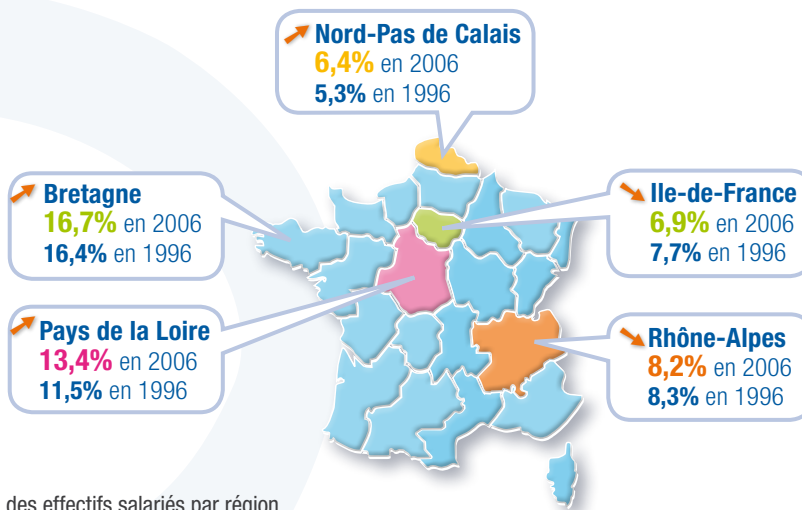
## 4. Par ancienneté

➔ Plus de **42% des effectifs** ont une **ancienneté inférieure à 2 ans** en 2001, contre **37,5%** en 1996.

## 5. Par région

La répartition des salariés par région montre **une régionalisation du secteur**.

La répartition des effectifs reste globalement stable entre 1996 et 2006 et conforte la dimension régionale des Industries Alimentaires.



L'étude complète est disponible  
sur [www.observia-metiers.fr](http://www.observia-metiers.fr)  
Dossier « Études et publications »



Observatoire prospectif des métiers et  
des qualifications des Industries Alimentaires

21, rue Leblanc - 75015 Paris

